



## *A la découverte de notre île*

Le Jeudi 21 novembre 2013, la 6<sup>ème</sup> Z est allée à la découverte du Madoi .

Les élèves ont visité le Musée des Arts Décoratifs de l'Océan Indien qui accueillait une exposition sur la culture chinoise : « Sur les traces du tigre ... »

Ils ont profité de cette sortie pour admirer la plantation de café qui se trouve sur le domaine de Maison Rouge.

Ils ont également découvert le musée du sel, situé à Saint Leu en respirant un bon air marin.

Ce fut une journée remplie, riche en découvertes !!!

La classe a choisi de faire un compte rendu sous la forme de créations poétiques puisque l'objet d'étude du moment reposait sur la poésie.

*Mme Vidal*

La 6<sup>ème</sup> Z et moi-même remercions Me Dijoux pour son aide



**Entre amis**

**Nous sommes partis**

**Nous intéresser au musée**

**Réincarnant les objets du passé**

**Réveillant nos âmes d'enfant**

**Aimant ce musée bien coloré**

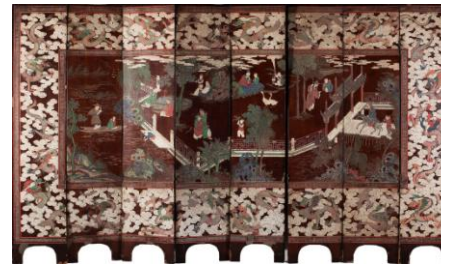
**Mais aussi bien amusant**

**Inoubliable mais vrai**

**Sortie époustouflante**



*Merveilleux domaine  
A l'histoire passionnante  
Difficile d'accès  
Œuvres que j'ai adorées  
Il me plairait de te revoir  
Enora*



*Moi qui rêvais de te visiter  
Aujourd'hui, nous t'avons exploré  
Domaine passionnant de l'île  
Où tout respandit  
Ici, chez nous, c'est magique  
Laura*

*Sous le toit d'un musée  
Objets chinois de toute beauté  
Nous avons retrouvé tous étonnés  
Les traces d'un doux passé insolite  
De la Chine d'autrefois  
Emerveillant nos esprits d'enfants*



Saint-Louis est habité par un musée d'arts décoratifs  
On y découvre des arts sur la Chine  
De rares objets illustrant la culture  
Ainsi qu'une magnifique plantation de café  
Le café moka et le bourbon pointu  
Se côtoient harmonieusement  
A l'ombre d'un grand banyan  
Sous un soleil ardent se dresse fièrement  
Le domaine de maison rouge  
Surplombant un paisible village  
Dans les hauteurs de l'île

Raphael

Café, ce doux mot résonne à mon oreille  
Amertume douce, nécessaire à mon tendre réveil  
Léger ou corsé, qu'importe, je le bois allongé  
Il semble en le buvant que je suis éternel

Simon



*Par le jeu des anagrammes  
Sans une lettre de trop  
Tu découvres le Sésame  
Des mots qui font d'autres mots*

*Me croiras-tu si j'appelle  
Les fleurs du sel en frêles duels*

*Vas-tu prétendre que je mens  
Si du marais salant je sors un  
talisman*

*Me traiteras-tu d'âne  
Si la saline devient des lianes  
Tout est permis en poésie*

*Arthur G.*



**Magnifique sortie**

**Au-delà des limites**

**Rapportons des pépites**

**Au collège de Saint-Denis**

**Inoubliable sortie**

**De la joie partagée**

**Hugo**

